

# SANITÀ PRIVATA

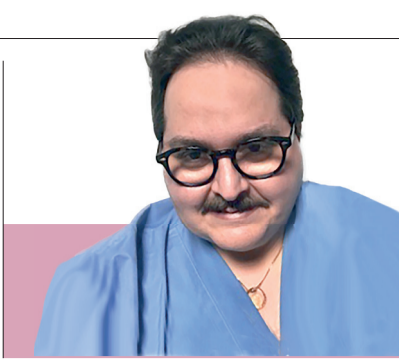
6 **Un ulteriore salto di qualità per le patologie femminili di tutte le epoche della vita della donna**

**PROFESSIONISTI DI QUALITÀ**  
L'ambulatorio è affidato a due specialisti di grande esperienza in chirurgia ginecologica

1/2 L'isteroscopia, se correttamente eseguita, dura in genere 1 o 2 minuti e può lasciare solo un dolore simile a quello dei crampi che scompare in breve tempo

# IL GRUPPO GHC

la salute è il bene più prezioso che l'uomo possa avere



**TITO SILVIO PATRELLI**  
Specialista in Ginecologia ed ostetricia



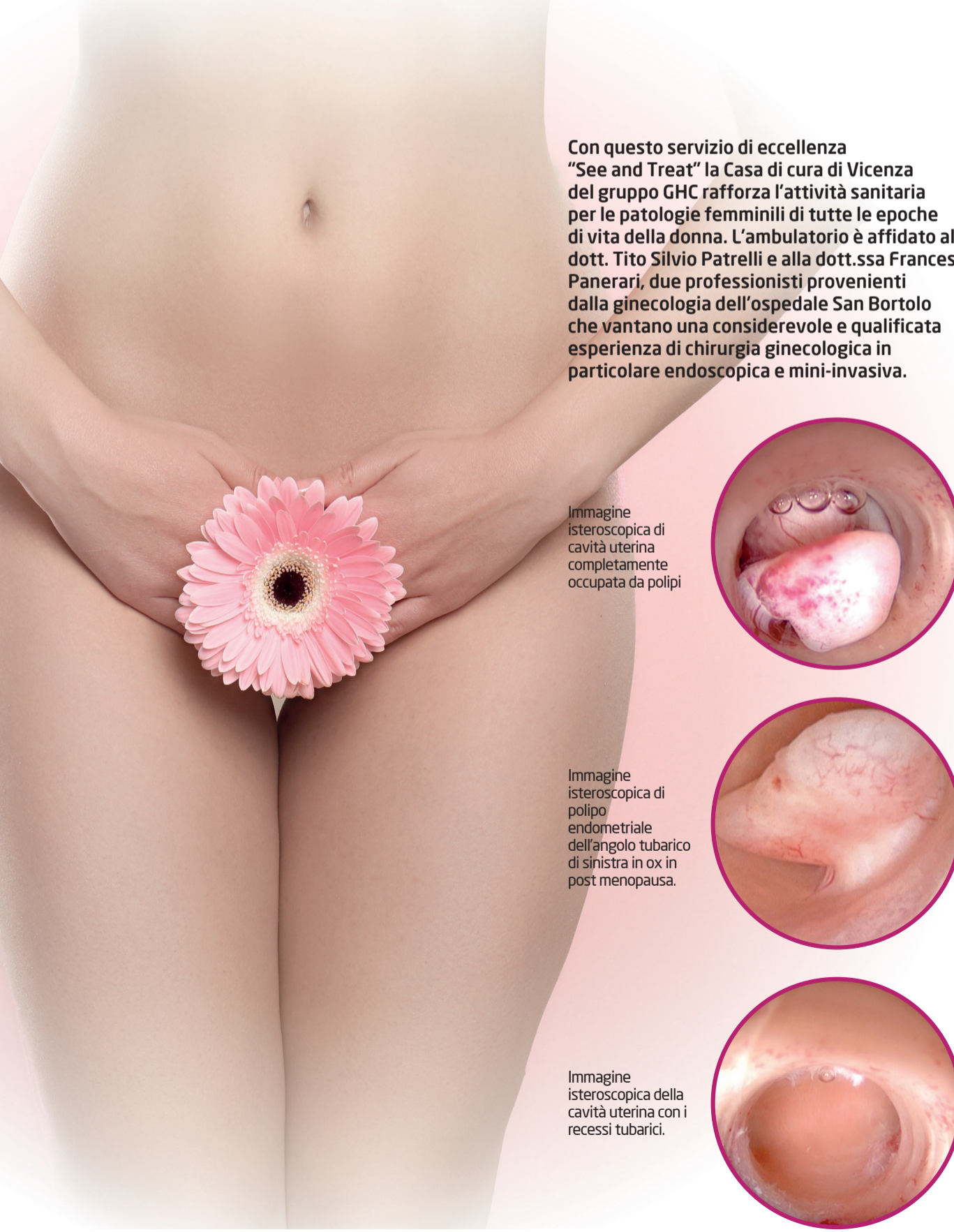
**FRANCESCA PANERARI**  
Specialista in Ginecologia ed ostetricia

7

**SERVIZIO DI ECCELLENZA.** Con "See and Treat" si rafforza l'attività sanitaria

## A Villa Berica apre il Centro di isteroscopia diagnostica e operativa

Una overview sulla procedura ginecologica mini-invasiva per la diagnosi e la terapia di molteplici condizioni patologiche che spesso consente di evitare interventi più invasivi e di raggiungere ambiziosi obiettivi dalla infertilità alle mestruazioni abbondanti.



Con questo servizio di eccellenza "See and Treat" la Casa di cura di Vicenza del gruppo GHC rafforza l'attività sanitaria per le patologie femminili di tutte le epoche di vita della donna. L'ambulatorio è affidato al dott. Tito Silvio Patrelli e alla dott.ssa Francesca Panerari, entrambi provenienti dalla ginecologia dell'ospedale San Bortolo che vantano una considerevole e qualificata esperienza di chirurgia ginecologica in particolare endoscopica e mini-invasiva.

Immagine isteroscopica di cavità uterina completamente occupata da polipi

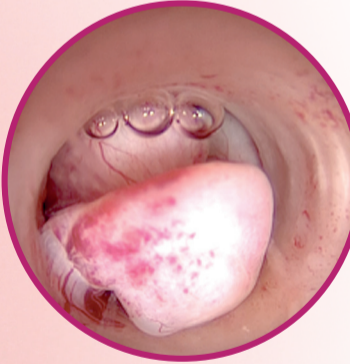
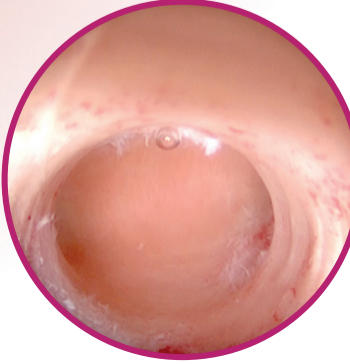


Immagine isteroscopica di polipo endometriale dell'angolo tubarico di sinistra in ox in post menopausa.



Immagine isteroscopica della cavità uterina con i recessi tubarici.



## Il paziente sempre al centro del sistema

Villa Berica, insieme a Cmsr Veneto Medica, costituisce il polo vicentino del Gruppo Garofalo Health Care, Ghc. I servizi a disposizione dei cittadini comprendono tutte le principali branche specialistiche della medicina

- VILLA BERICA**  
ATTIVITÀ AMBULATORIALE ACCREDITATA, PRIVATA E ASSICURATIVA
- Allergologia (privato)
  - Anestesiologia (privato)
  - Cardiologia
  - Chirurgia
  - Chirurgia Plastica ed Estetica (privato)
  - Dermatologia
  - Diabetologia
  - Diagnostica Vascolare Ecocolor Doppler
  - Elettroencefalografia
  - Studio Elettromiografico
  - Endocrinologia
  - Endoscopia Digestiva
  - Endoscopia vie aeree (laringoscopia, broncoscopia)
  - Fisiatria
  - Flebologia Medica
  - Ginecologia
  - Laboratorio Analisi
  - Malattie Infettive e Sessualmente Trasmesse (privato)
  - Medicina Interna
  - Neurologia
  - Oculistica
  - Ortopedia
  - Osteoporosi e Mineralometria Ossea Computerizzata (MOC)
  - Otorinolaringoiatria
  - Pneumologia (privato)
  - Podologia (privato)
  - Psicologia Clinica (privato)
  - Radiologia: Ecografia, Ecografia mammaria e agoaspirazione, Risonanza Magnetica, Tac con e senza mdc, mammografia digitale con stereotassi
  - Urologia
- DIPARTIMENTO CHIRURGICO**  
Interventi effettuati in regime di ricovero ordinario, day surgery o ambulatoriale a seconda della tipologia. Il ricovero può essere convenzionato con il Sistema Sanitario Nazionale o privato/assicurato.
- Chirurgia Generale
  - Ortopedia
  - Ginecologia
  - Chirurgia dell'obesità
  - Otorinolaringoiatria
  - Chirurgia Plastica
  - Urologia
- DIPARTIMENTO MEDICO RIABILITATIVO**
- Sezione Medicina Vascolare e Piede Diabetico patologia vascolare periferica (venosa, arteriosa, trombotica venosa profonda, malattie vascolari arteriosclerotiche e diabetiche)
  - Medicina Osteoarticolare e Riabilitativa
  - D.H. Diabetologia
- Nel Dipartimento Riabilitativo vengono trattate le seguenti patologie:**
- Patologia Ortopedica (Protesi di anca e ginocchio - politraumi - altre patologie ortopediche complicate da poli-morbilità)
  - Patologia neurologica (ictus - riacutizzazioni o nuovi incidenti in corso di patologie evolutive)
  - Patologia reumatologica
  - Amputazioni
  - Sindromi ipocinetiche conseguenti ad eventi acuti

- CMSR VENETO MEDICA SANIMEDICA**  
ATTIVITÀ AMBULATORIALE ACCREDITATA, PRIVATA E ASSICURATIVA
- DIPARTIMENTO DI DIAGNOSTICA PER IMMAGINI TAC**
- Neuroradiologia
  - Risonanza Magnetica ad Alto Campo
  - Risonanza Magnetica articolare
  - Ecografia
  - Radiologia Convenzionale
  - Densitometria Ossea
  - Ortopantomografia CONE-BEAN
- DIPARTIMENTO DI CARDIOLOGIA**
- Visite Cardiologiche, Ecg, Holter (cardiaci e pressori), Ecocardiografia con Doppler
  - Doppler Vascolare e Servizio di Diagnosi e Cura della Patologia linfatica e venosa
- SENOLOGIA**
- Mammografia con Tomosintesi, visite, ecografie
- Check-up personalizzati Laboratorio analisi privato**

- SANIMEDICA**  
ATTIVITÀ AMBULATORIALE PRIVATA
- Allergologia
  - Andrologia
  - Anestesia e rianimazione
  - Angiologia
  - Cardiologia
  - Chirurgia generale
  - Chirurgia ortopedica
  - Chirurgia plastica ed estetica
  - Chirurgia vascolare e diagnostica vascolare non invasiva (Doppler)
  - Consulenza nutrizionale
  - Dermatologia
  - Gastroenterologia e servizio di endoscopia digestiva
  - Ginecologia e ostetricia con servizio di ecografia
  - Medicina generale
  - Medicina interna (Reumatologia)
  - Neurologia
  - Oculistica
  - Ortopedia e Fisiatria
  - Osteopatia
  - Otorinolaringoiatria con servizio logopedia
  - Pneumologia con servizio di Polisomnografia
  - Psichiatria
  - Psicologia
  - Sala Chirurgica (Ortopedia / Oculistica)
  - Servizio di Linfodrenaggio Manuale
  - Urologia
- DIPARTIMENTO CHIRURGICO**
- interventi in regime privato/Assicurato effettuati in DaySurgery o ambulatoriale a seconda della tipologia.
- DIPARTIMENTO DI MEDICINA DEL LAVORO**
- Servizio di Sorveglianza Sanitaria negli ambienti di lavoro secondo la normativa vigente.

**VILLA BERICA E CMSR VENETO MEDICA EFFETTUANO TAMPONI E TEST RAPIDI PER COVID 19**

VILLA BERICA - Tel. 0444 21.92.00 - [www.villaberica.it](http://www.villaberica.it)

C.M.S.R. VENETO MEDICA E SANIMEDICA - Tel. 0444 225111 - [www.centromedico.it](http://www.centromedico.it)

### QUANDO SI RICORRE ALLA ISTEROSCOPIA DIAGNOSTICA OD OPERATIVA?

- Sanguinamenti uterini anomali in puerperio, età fertile, pre e post-menopausa e in pazienti che sono in cura dopo interventi per cancro alla mammella
- Polipi e fibromi presenti nella cavità uterina
- Ecografie pelviche transvaginali attraverso le quali si sospetti la presenza di una alterazione (ispessimento dell'endometrio, polipi, fibromi, iperplasia, carcinoma dell'endometrio, istmocele ecc... ecc)
- Sterilità e infertilità
- Sospetto di malformazioni uterine (utero setto o utero bicorni)
- Pap test ed esami citologici alterati
- Sospetto di aderenze intrauterine, Sindrome di Asherman, (mestruazioni assenti o scarse, dolori addominali persistenti dopo raschiamenti per aborto o per emorragie post-partum, aspirazione per interruzione volontaria di gravidanza)
- Raschiamenti con risultati dubbi o negativi
- Controllo nelle donne che fanno terapia ormonale sostitutiva in menopausa o dopo interventi per cancro alla mammella, soprattutto in presenza di sanguinamenti o di ispessimenti dell'endometrio
- Diagnosi precoce di iperplasia endometriale a basso rischio (semplice, cistica, poliposa, complessa senza atipie)
- Diagnosi precoce di iperplasia atipica e di cancro dell'endometrio
- Stadiazione del cancro dell'endometrio (valutare la sua estensione rispetto all'istmo dell'utero)
- Polipi cervicali
- controllo prechirurgico per patologie utero-ovariche benigne
- Ritenzione di spirale
- Residuo di materiale postabortivo o postpartum
- Isterosonosalingografia patologica
- Monitoraggio dell'endometrio nelle pazienti a rischio oncologico (obesità, diabete, policistosi ovarica)
- Controllo dopo isteroscopia operativa come miomectomia, ablazione endometriale e

sinechiolisi per prevenire/verificare/trattare la formazione di sinechie (aderenze intrauterine)

### COME SI ESEGUE L'ISTEROSCOPIA DIAGNOSTICA?

Viene eseguita in ambulatorio, senza anestesia né locale né in sedazione nella nostra esperienza nel 98% dei casi. Non richiede disinfezione. Non occorre usare la pinza da collo. Non è necessario essere digiune, fare una preparazione farmacologica, eseguire un tampone vaginale.

La paziente assume la stessa posizione di una visita ginecologica. Con l'isteroscopia, che è una sonda rigida sottile, munita di lenti e collegata per il tramite di una telecamera ad un monitor, si visualizza la cavità uterina ingrandita così come apparirebbe dal vivo. Due tubicini provvedono a portare la soluzione fisiologica e la luce allo strumento. Un terzo tubo può costituire la via di uscita della soluzione fisiologica. Si apre il rubinetto del liquido, tramite la vagina, che si distende con la soluzione fisiologica, si individua il collo dell'utero e si appoggia l'isteroscopia al collo dell'utero aspettando che l'orificio uterino esterno si apra.

Il mezzo di distensione produce una leggera e progressiva dilatazione del tratto di canale cervicale posto al davanti dell'ottica che permette l'introduzione lenta e graduale dello strumento, sempre sotto visione diretta dell'operatore, utilizzando una tecnica ben precisa e codificata che consente,

seguendo il canale cervicale, di farsi delicatamente strada e di penetrare all'interno dell'utero.

I principi basilari per eseguire una isteroscopia diagnostica col minimo o del tutto assente discomfort per la paziente sono:

- 1) usare un'ottica a 30° con visione foreoobliqua mettendo la punta dello strumento in basso e la visione del canale cervicale sul monitor costantemente alle ore 6 del monitor
- 2) proseguire lentamente senza spingere lo strumento ma aspettando la distensione della porzione di canale cervicale davanti all'ottica
- 3) se la visione viene persa si usa il meccanismo dello stop and start cioè ci si ferma, si torna indietro, si aspetta che si visualizzi il canale cervicale alle ore 6 e si riparte
- 4) se nel corso dell'ingresso il lume del canale cervicale si sposta dalle ore sei poiché lo stesso presenta delle fisiologiche deviazioni, si mettono in atto dei movimenti di rotazione precisi e codificati per riportarlo alle ore 6. Visualizzato l'istmo ci si ferma, si aspetta la sua distensione e si penetra con lo strumento nella cavità uterina. Una volta entrati in cavità, si osserva a questo punto la cavità uterina, la partenza delle tube, le pareti dell'utero per porre in evidenza eventuali patologie che possono causare i sintomi per i quali alla paziente è stato consigliato l'esame, l'endometrio per valutarne superficie, spessore, colore, vascolarizzazione e sbocchi ghiandolari. Se necessario si possono eseguire biopsie mirate.

Il liquido viene spinto da uno spre-

misacca o da una pompa elettronica che ne regola flusso e pressione su valori prestabiliti fino ad entrare nella cavità uterina. Può essere impiegata anche la CO2, tuttavia questa condizione prevede l'uso dello speculum, che con l'acqua non viene praticamente mai usato. L'acqua come mezzo di distensione è assolutamente indispensabile quando è presente un sanguinamento che può essere "lavato" dal liquido stesso o quando si deve eseguire un piccolo intervento ambulatoriale o una biopsia mirata.

Nel corso dell'esame possono poi essere scattate delle foto che vengono poi consegnate alla paziente insieme al referto o eseguire una videoregistrazione.

Con l'apertura del Centro di isteroscopia diagnostica ed operativa "See and Treat" la Casa di Cura Villa Berica e il Gruppo GHC si dotano di un servizio di eccellenza assolutamente centrale nel percorso diagnostico e terapeutico di molteplici condizioni patologiche in tutte le epoche di vita della donna, come abbiamo visto. Lo sforzo organizzativo e tecnologico per realizzare questo obiettivo sarà senza dubbio ricompensato dall'appeal che ci si attende da questa linea di attività. Per programmare un esame diagnostico o operativo ambulatoriale, la paziente potrà contattare il centro prenotazioni della Casa di Cura allo 0444.219200, oppure il Cup Ginecologia dell'Ospedale San Bortolo (0444752755) o degli altri Ospedali dell'Ulss Berica.